



# Binnen vijf jaar verdubbeling omzet

## XL NIEUWS

DIT IS EEN UITGAVE VAN XL BUSINESSPARK TWENTE - NOVEMBER 2008



## Obimex heeft grootse plannen op XL Businesspark Twente

*Obimex BV is het tweede bedrijf dat kiest voor XL Businesspark Twente. De op twee na grootste handelsonderneming in plafonds, wanden en verlichting in Nederland heeft grootse plannen op XL Businesspark. "Binnen vijf jaar verdubbelen we onze jaaromzet." Directeur Michel Verweg is zeker van zijn zaak. "Dit bedrijventerrein is voor ons ideaal. De ligging is uitstekend en het wordt goed beveiligd. Bovendien garanderen het parkmanagement en de leaseformule, dat het tot in de lengte van dagen een net en verzorgd terrein blijft. En dat straalt weer positief uit op je eigen bedrijf."*

In een specialistische markt waar de grote bedrijven buitenlands zijn, is Obimex een hecht Nederlands familiebedrijf waarvan de roots al uit 1973 stammen. In 1993 introduceerde toenmalig eigenaar Tinus Verweg - de vader van de huidige directeur - de bedrijfsnaam Obimex. Misschien ligt de kracht van het bedrijf wel in het sympathieke personeelsbeleid. Iedere werknemer met ambities krijgt ongeacht vooropleiding volop kansen om door te groeien. "Dat werkt heel motiverend, we hebben nauwelijks verloop en het zorgt dat iedereen veel weet van alle bedrijfsprocessen en van onze producten. Klanten krijgen dus goede adviezen

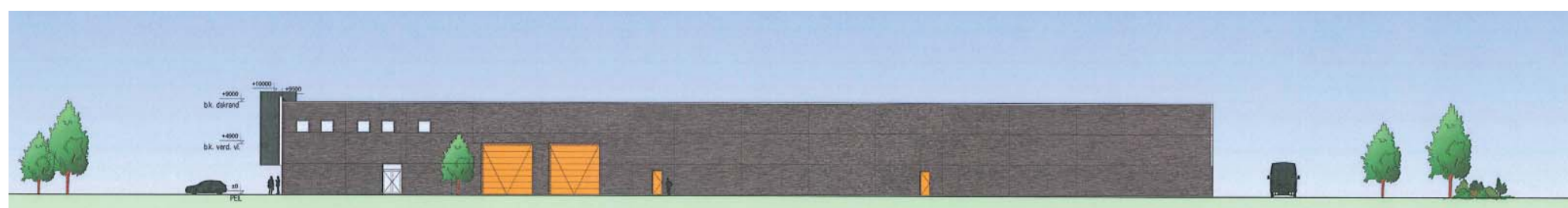
van professionals die weten waar ze over praten. En ook persoonlijke contacten zijn bij ons heel belangrijk. Als enig bedrijf in onze sector hebben we bijvoorbeeld eigen chauffeurs die onze klanten van haver tot gort kennen."

### Kerst 2009

Van lieverlee breidde het klantenbestand van Obimex zich de afgelopen jaren van kleine bedrijven en zelfstandige zonder personeel uit naar steeds grotere spelers in de markt. "We hebben nu een marktaandeel van ongeveer 20% en dat gaan we de komende jaren flink verruimen." Een belangrijke

ontwikkeling daarbij is dat Obimex zelf deuren gaat produceren. Niets staat verdere groei nog in de weg. Op de 2 hectaren van XL Businesspark verrijst een groot modern complex met speciale dockingstations voor de vrachtwagens die de Obimexproducten vanuit Almelo door heel Nederland zullen transporteren. Ook het bedrijf Mulder Verweg BV verhuist mee naar de nieuwe locatie op XL Businesspark Twente. Sportschool Obifit, een ander dochterbedrijf, blijft op de huidige locatie. "De planning is dat we rond kerst 2009 op onze nieuwe locatie kunnen werken", stelt directeur Michel Verweg.

Voorgevel en rechter zijgevel toekomstig pand



Start aanleg viaduct op grootse en ludieke wijze gevierd

## Bouw markeert nieuwe stap in ontwikkeling bedrijventerrein

*De bouw van het viaduct over de Pastoor Ossestraat is een mijlpaal voor XL Businesspark Twente. Maandag 9 juni sloeg Carry Abbenhues, voorzitter van het Dagelijks Bestuur van het Openbaar Lichaam RBT, de eerste heipaal op 'grootse wijze' de grond in.*

Tijdens de feestelijke bijeenkomst werd een twaalf meter hoge champagnefles, gevuld met vijfhonderd rode en zwarte heliumballonnen, feestelijk ontkurkt. Dat gebeurde nadat Abbenhues een flinke klap had uitgedeeld op de Kop van Jut, een dikke houten balk, waarna automatisch de heipaal de grond inging en de ballonnen het luchtruim kozen. Verschillende wethouders, Statenleden, vertegenwoordigers van het Waterschap, de media en andere belangstellenden waren bij deze ludieke actie aanwezig.

### Een nieuwe stap

De bouw van het viaduct vormt een nieuwe stap in het proces van de ontwikkeling van XL Businesspark Twente. In haar toespraak op 9 juni benadrukte Abbenhues dat het bedrijventerrein niet alleen veel bijdraagt aan de economische ontwikkelingsmogelijkheden, maar ook aan een duurzaam en mooi Overijssel. "Met de realisatie van XL Businesspark voor grote ruimtevragers, geconcentreerd bij elkaar op een makkelijk bereikbare plek, verlichten we de druk op het landschap elders. Tegelijkertijd werken we als Provincie met onze partners aan herstructurering van oudere bedrijventerreinen. Dankzij XL Businesspark Twente en het omvormen van oude terreinen houden we het landschap van Overijssel mooi."



## XL-bouwboarden langs A35

*Langs de snelweg A35, ter hoogte van Bornerbroek, staan sinds kort twee XL-bouwboarden. Deze bouwboarden zijn elk maar liefst 20 meter breed en 5 meter hoog. XL Businesspark Twente benadrukt zo zijn toepasselijke 'XL-denkwijze' op een originele manier.*

De bouwboarden zijn geplaatst in een v-vorm. Vanuit de richting Enschede is het bord met daarop de partners van XL Businesspark Twente zichtbaar. Vanuit de richting Almelo zien voorbijgangers het promotiebord waarop Buiting Machinebouw en Staalconstructies wordt gepresenteerd.

De bouwwijze geeft een extra dimensie aan de borden. De staalconstructie is een echte draagconstructie en vormt een verlengstuk van de bouwboarden.

### XL-element

Op het bord dat de komst van Buiting aankondigt, worden de komende jaren bedrijven gepresenteerd die zich

vestigen in de zichtzone. Een kenmerkend product of dienst van het bedrijf wordt omgetoverd in een XL-element dat tegen het bord wordt gemonteerd. Momenteel is een XL-staalconstructie van Buiting te zien. De firma Buiting is dit najaar gestart met de bouw van hun nieuwe complex. Het bedrijf neemt in totaal twee hectare grond in gebruik op het bedrijventerrein.

## Bouw viaduct in volle gang!

Ballast Nedam is druk bezig met de bouw van een nieuw viaduct over de Pastoor Ossestraat. Begin november worden liggers, de betonnen balken waar het wegdek op komt te liggen, geplaatst. De brug is een onderdeel van de nieuwe centrale weg in XL Businesspark Twente. Deze weg is rechtstreeks te bereiken vanaf de A35 of de Henriëtte Roland Holstlaan. De bouw van het viaduct wordt voor het einde van dit jaar afgerond.



## Ook straten in het teken van grootse plannen

*Nu de verkoop van kavels en de realisatie van de eerste bedrijven is gestart, komt de volgende stap: het vaststellen van de straatnamen.*

Het centrale communicatiethema 'voor grootse plannen' komt ook terug in de keuze van de straatnamen. De straten van XL Businesspark Twente krijgen de namen van bekende personen die in het verleden grootse plannen uitvoerden. Daarmee refereren de straatnamen naar de positionering van XL Businesspark Twente als dé plek voor ondernemers met grootse plannen.

De straten krijgen de achternaam van personen die van 'grootse betekenis' zijn geweest. De namen worden ingezet zonder toevoeging van straat of laan. De straatnamen zijn op die manier makkelijk uit te spreken en vooral ook internationaal bruikbaar.

Door het college van B&W van de gemeente Almelo zijn de straatnamen Darwin, Newton en Columbus vastgesteld. Omdat de verdeling van de kavels nog niet definitief is, bestaat de mogelijkheid dat er op termijn meer straatnamen nodig zijn.

### Abonnee worden?

Heeft u nog geen abonnement op deze nieuwsbrief? Ga dan naar [www.xlpark.nl](http://www.xlpark.nl). Via de link 'contact' kunt u zich abonneren.

### Colofon

XL Nieuws is een uitgave van het Openbaar Lichaam RBT.

Redactieadres  
Keijzer Communicatie, Hengelosestraat 181  
7521 AB Enschede, (053) 430 74 05  
[enschede@keijzercommunicatie.nl](mailto:enschede@keijzercommunicatie.nl)

Vormgeving  
Morskjeft Ontwerpers van  
Visuele Identiteit, Enter

Fotografie  
Van Heek fotografie, Wierden  
Haverkort fotografie, Enschede

Illustratie  
Hercuton, Nieuwkuijk

Druk  
Lulof Druktechniek, Almelo

Meer informatie  
Op [www.xlpark.nl](http://www.xlpark.nl) vindt u meer informatie over XL Businesspark Twente.